

# CUANDO VIVIR ES LABORATORIO

# REUNIÓN ONLINE

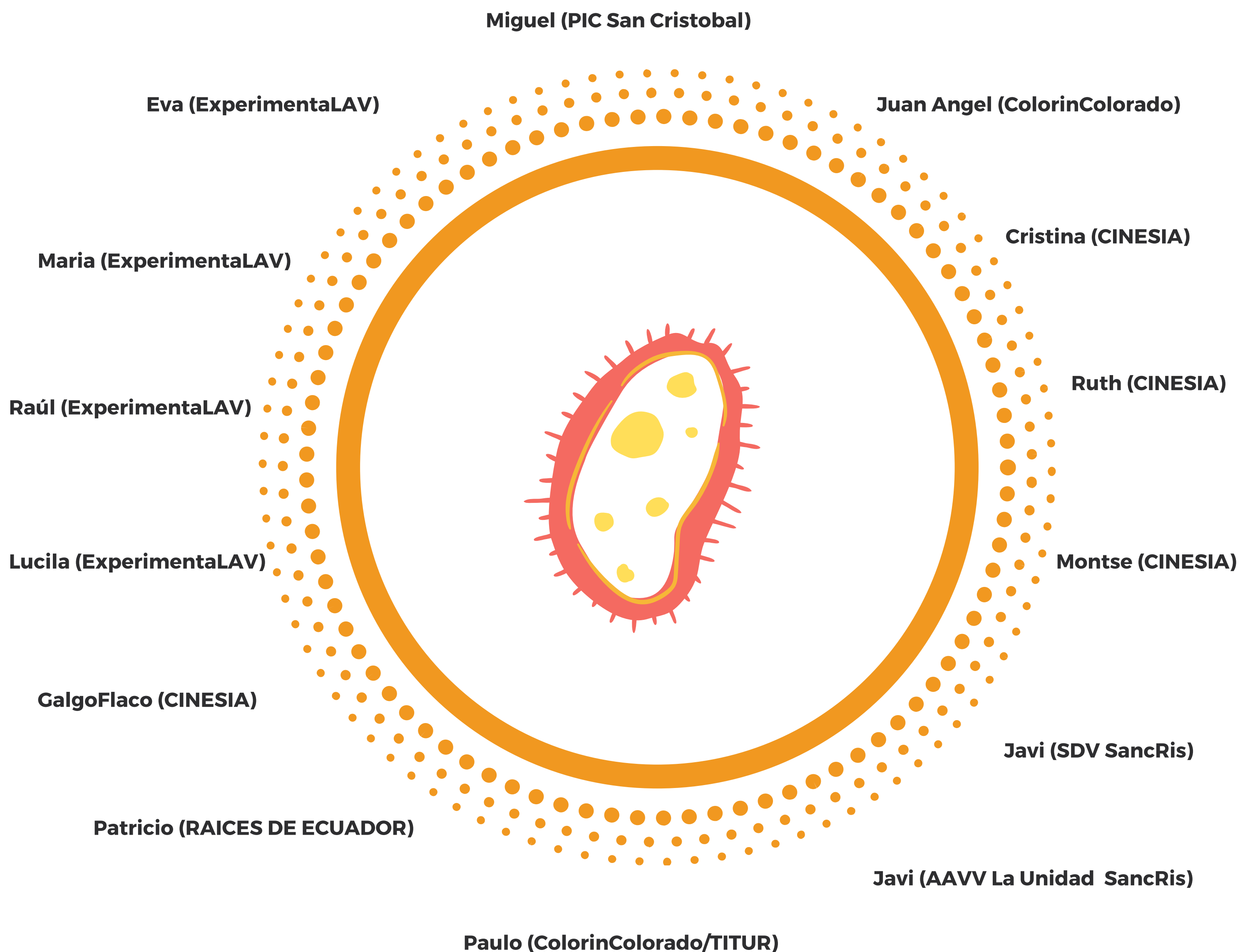
## 6 de Abril 2020

### ESCUCHAR

#### ▲ a un grupo de personas ...

... que conocen, saben, están en contacto, promueven, tienen ideas sobre lo que está pasando en Villaverde, y más concretamente en **San Cristobal**.

Gracias a todas las personas que estuvieron presentes de alguna manera en la reunión: chicos y chicas del IES San Cristobal, grupos de jóvenes formados: Skabars, grupo de baile, SomosSurTV, OMC Radio , Las Lideresas, grupo de educación canina de CINESIA, personas de la asociación Raíces de Ecuador, artistas que realizan subastas para recaudar dinero... y más personas y grupos que estuvieron presentes en las conversaciones.



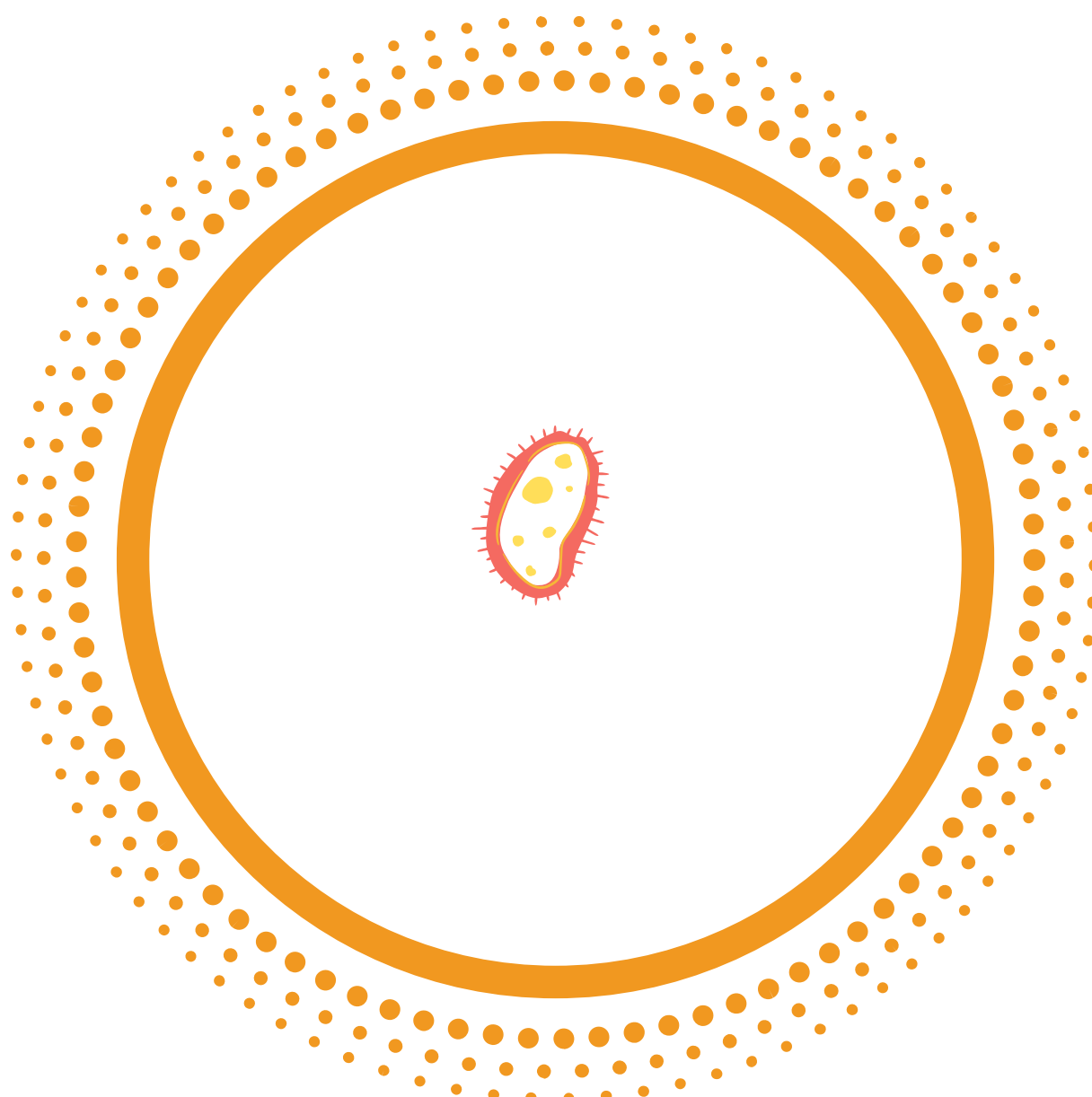
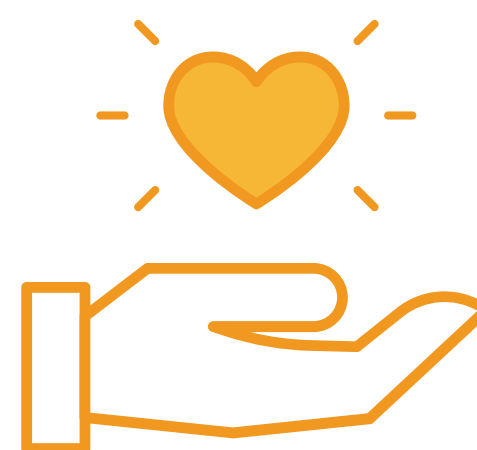
## ESCUCCHAR

### en base a estas preguntas:

¿Qué está pasando en Villaverde? ¿Qué está pasando en San Cristobal? ¿Qué iniciativas vecinales se están dando en este momento? ¿Quién está haciendo cosas? ¿Cómo podríamos apoyar? ¿Cuáles son las problemáticas actuales? ¿Qué situaciones requieren más atención?

### cosas que se están haciendo:

- **Canción diaria, felicitación de cumpleaños, una especie de "DJ" comunitario, que pone temas y felicita a las personas mayores en la plaza de los Pinazos (esa persona es "Javi Coleta").**
- **Recaudación de dinero para la compra de alimentos y creación de una red de apoyo (esto lo ha dinamizado Javi del SDV).**
- **Se ha apoyado a familias y personas en situaciones complejas de mucha vulnerabilidad.**
- **Videos de los grupos de chicas y chicos del PIC, un video del grupo de baile, y otro de ánimo que sea ha rulado por las redes sociales. Se han hecho desde el PIC.**
- **Galgo Flaco ha contactado con el Banco de Alimentos, ya que participó en una subasta de artistas.**



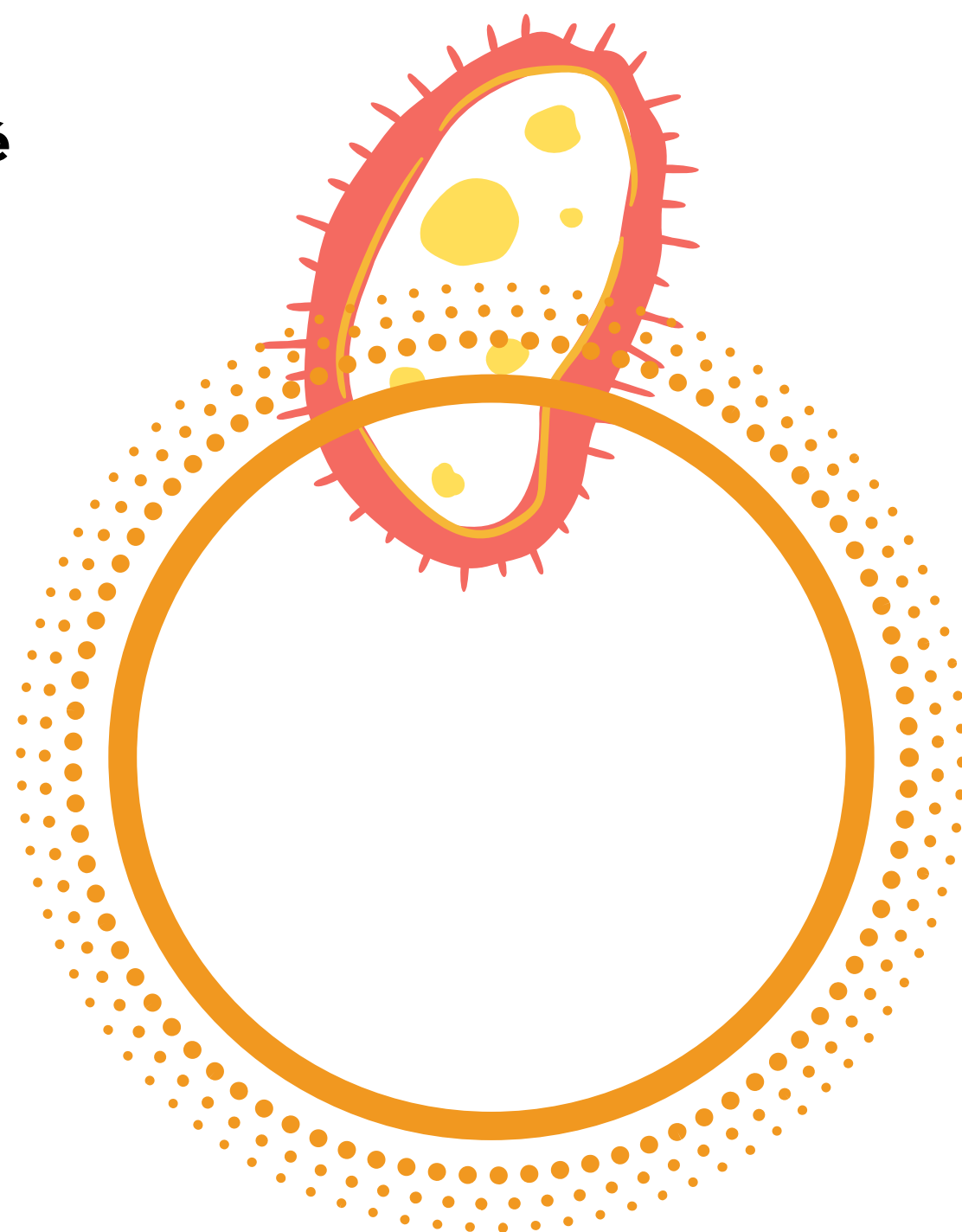


## ESCUCHAR



### situaciones complejas:

- **Dificultad de acceso a internet, muchas personas sólo tienen un teléfono en la familia.**
- **Cómo cubrir las necesidades básicas de muchas personas, no sólo ahora, si no más adelante cuando la situación sea peor.**
- **Que la gente se sature, las personas que participan están en muchas cosas.**
- **Es complejo hacer algo de forma coordinada en versión online, que tenga impacto en todo el barrio.**
- **Dificultad de llegar a gente nueva, que esté motivada.**



## ○ PROPONER

### ▲ y salen algunas ideas:

- Algunas tienen que ver con **LA CULTURA**: la música, el baile, los títeres, la literatura... Podríamos decir **LAS CULTURAS**.
  - Otras con **LA TECNOLOGÍA** : generar videos, interacciones entre jóvenes, utilización herramientas digitales, etc.
- Ideas que tienen que ver con **LOS CUIDADOS**: felicitar a la gente por su cumpleaños (dj vecinal), subir la bolsa de la compra, redes de apoyo mutuo, etc.
  - Aparecen con fuerza ideas relativas a **LA ECONOMÍA**: moneda social, banco del tiempo, redes de trueque de servicios, gestión de donaciones, subastas de arte, etc.
- Asociada a la economía, pero con características especiales aparece **LA ALIMENTACIÓN**: donación de alimentos, gestión de estos alimentos, canasta básica para las personas de San Cristobal.
- Otro tema importante para que pensemos juntxs es **LA SEGURIDAD**: en este momento es intensa la sensación de inseguridad en las calles vacías, situaciones peligrosas como robos o acosos, llevan a que se planteen ideas concretas como llevar un silbato por la calle, etc. Es un campo que merece la pena ser pensado.
  - Nos gustaría recoger información de todo Villaverde aunque tenemos más acceso al barrio de **SAN CRISTOBAL DE LOS ANGELES** (Sancris). También parece que es una oportunidad para las personas de **CINESIA** de hacer algo juntas.
- Es importante para ExperimentaLAV **DOCUMENTAR** el proceso, y hacer disponibles en código abierto las diferentes experiencias para que puedan ser replicadas en otros lugares.

## ○ Siguiendo paso

El equipo de ExperimentaLAV se reúne el lunes 13 de abril.

Nos pondremos en contacto con vosotras y vosotros en esa semana para dar el siguiente paso e ¡invitamos a sumarse a más gente!

